



## BUDYNEK NR 2

POWIERZCHNIA TERENU DO WYŁĄCZNEGO KORZYSTANIA ok. **181,40 m<sup>2</sup>**

CAŁKOWITA POWIERZCHNIA NETTO BUDYNKU (PO PODŁODZE) **225,05 m<sup>2</sup>**

CAŁKOWITA POWIERZCHNIA UŻYTKOWA BUDYNKU **188,92 m<sup>2</sup>**

POWIERZCHNIA UŻYTKOWA LOKALU MIESZKALNEGO **155,84 m<sup>2</sup>**

POWIERZCHNIA UŻYTKOWA LOKALU NIEMIESZKALNEGO (GARAŻU) **33,08 m<sup>2</sup>**

KONDYGNACJA -1 - POW. UŻYTKOWA **56,24 m<sup>2</sup>**

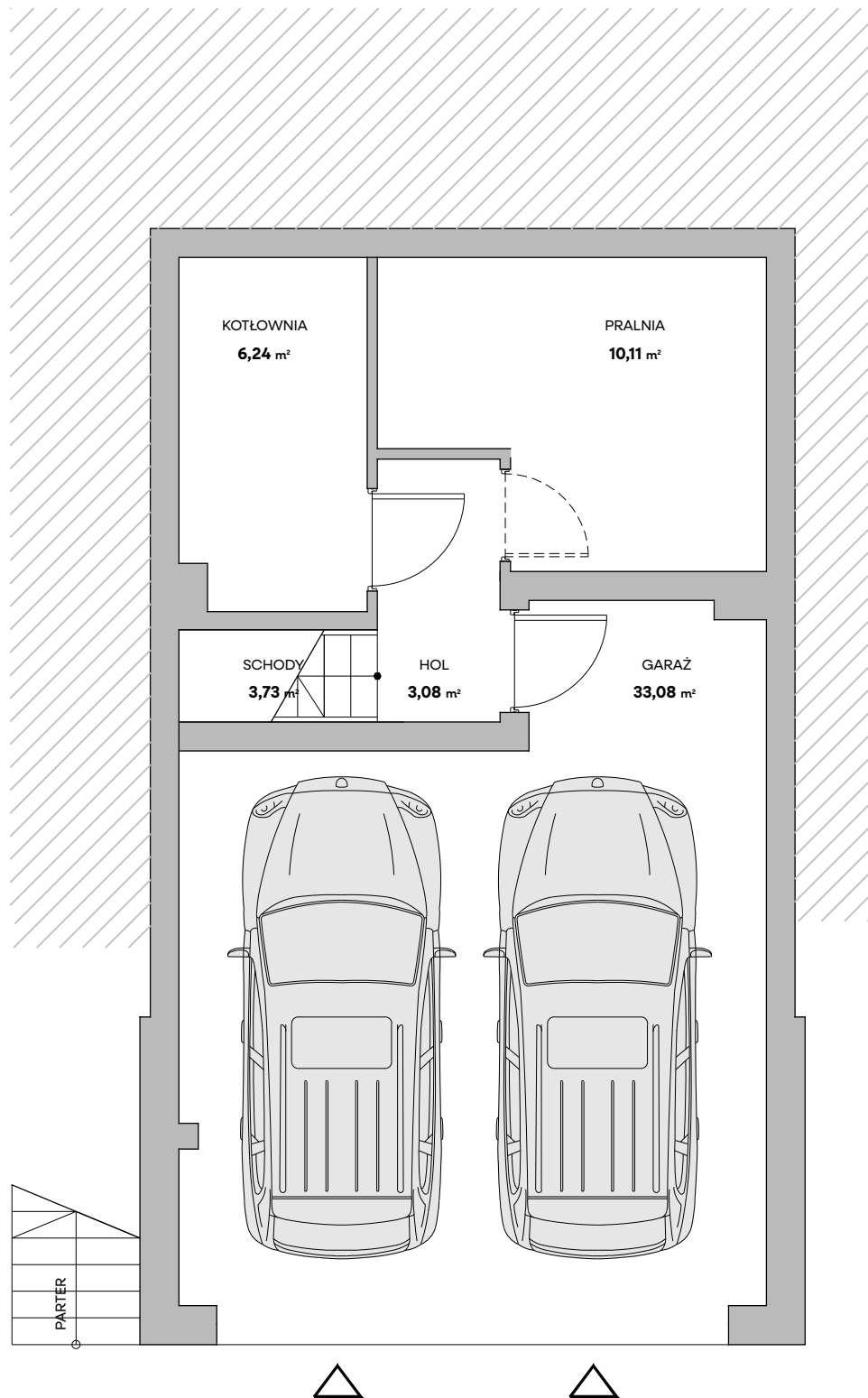
GARAŻ **33,08 m<sup>2</sup>**

PRALNIA **10,11 m<sup>2</sup>**

KOTŁOWNIA **6,24 m<sup>2</sup>**

HOL **3,08 m<sup>2</sup>**



SCHODY **3,73 m<sup>2</sup>**



### UWAGA:

- Powierzchnia użytkowa została określona zgodnie z Rozporządzeniem Ministra Rozwoju z dnia 11 września 2020 r. w sprawie szczegółowego zakresu i formy projektu budowlanego, z uwzględnieniem zasad Polskiej Normy PN-ISO 9836:2022-07.
- Wyposażenie tylko w celach prezentacji, nie stanowi przedmiotu umowy.
- Wewnętrzna aranżacja, w szczególności ściany wewnętrzne i drzwi wewnętrzne, ma charakter przykładowy i nie stanowi przedmiotu umowy.



-  propozycja aranżacji
-  ściany nienadające się do demontażu



## BUDYNEK NR 2

POWIERZCHNIA TERENU  
DO WYŁĄCZNEGO KORZYSTANIA ok. **181,40 m<sup>2</sup>**

CAŁKOWITA POWIERZCHNIA NETTO  
BUDYNKU (PO PODŁODZE) **225,05 m<sup>2</sup>**

CAŁKOWITA POWIERZCHNIA  
UŻYTKOWA BUDYNKU **188,92 m<sup>2</sup>**

POWIERZCHNIA UŻYTKOWA  
LOKALU MIESZKALNEGO **155,84 m<sup>2</sup>**

POWIERZCHNIA UŻYTKOWA  
LOKALU NIEMIESZKALNEGO (GARAŻU) **33,08 m<sup>2</sup>**

KONDYGNACJA 0 - POW. UŻYTKOWA **57,02 m<sup>2</sup>**

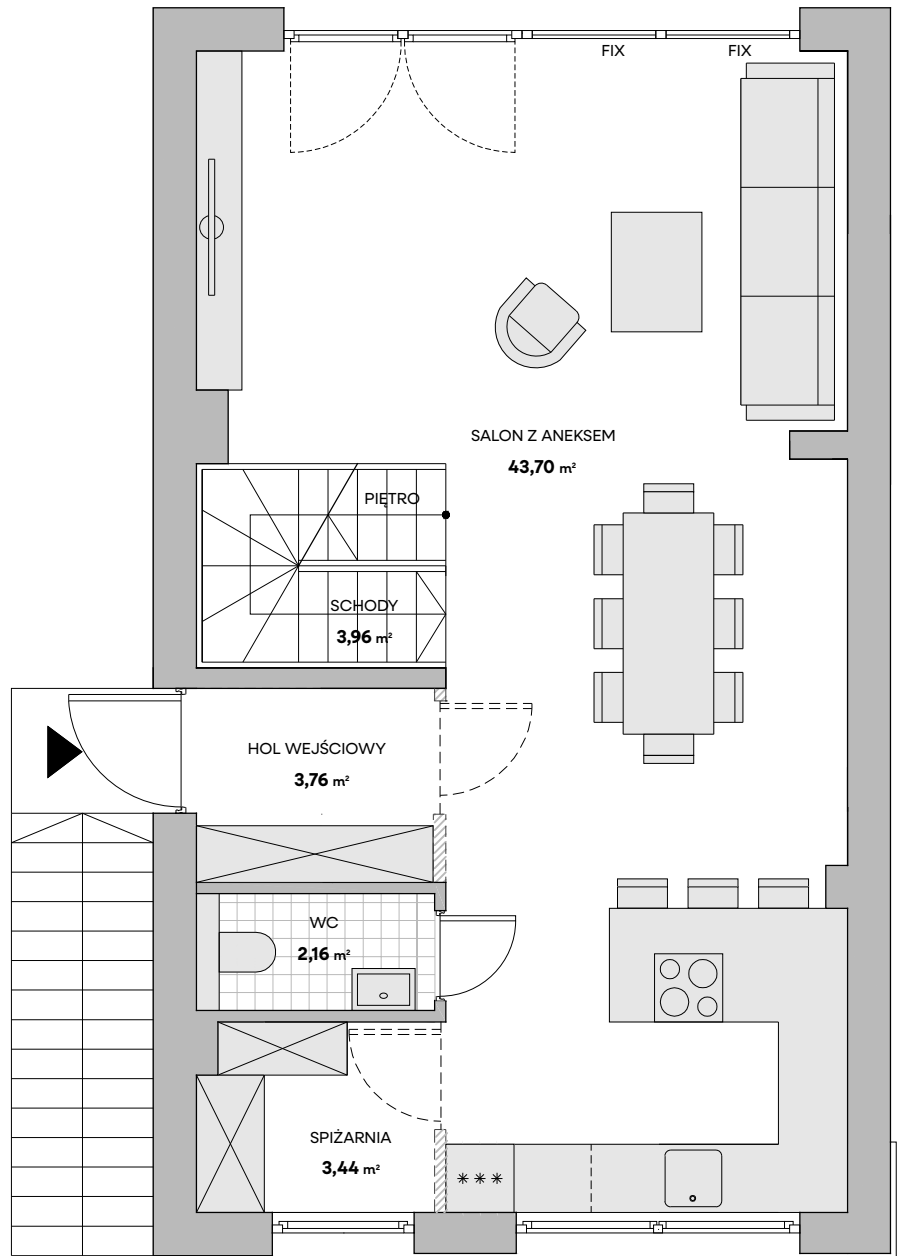
HOL WEJŚCIOWY **3,76 m<sup>2</sup>**

SALON Z ANEKSEM **43,70 m<sup>2</sup>**

WC **2,16 m<sup>2</sup>**

SPIŻARNIA **3,44 m<sup>2</sup>**

SCHODY **3,96 m<sup>2</sup>**



### UWAGA:

- Powierzchnia użytkowa została określona zgodnie z Rozporządzeniem Ministra Rozwoju z dnia 11 września 2020 r. w sprawie szczegółowego zakresu i formy projektu budowlanego, z uwzględnieniem zasad Polskiej Normy PN-ISO 9836:2022-07.
- Wyposażenie tylko w celach prezentacji, nie stanowi przedmiotu umowy.
- Wewnętrzna aranżacja, w szczególności ściany wewnętrzne i drzwi wewnętrzne, ma charakter przykładowy i nie stanowi przedmiotu umowy.



- proponcja aranżacji
- ściany nienadające się do demontażu



## BUDYNEK NR 2

POWIERZCHNIA TERENU  
DO WYŁĄCZNEGO KORZYSTANIA ok. **181,40 m<sup>2</sup>**

CAŁKOWITA POWIERZCHNIA NETTO  
BUDYNKU (PO PODŁODZE) **225,05 m<sup>2</sup>**

CAŁKOWITA POWIERZCHNIA  
UŻYTKOWA BUDYNKU **188,92 m<sup>2</sup>**

POWIERZCHNIA UŻYTKOWA  
LOKALU MIESZKALNEGO **155,84 m<sup>2</sup>**

POWIERZCHNIA UŻYTKOWA  
LOKALU NIEMIESZKALNEGO (GARAŻU) **33,08 m<sup>2</sup>**

KONDYGNACJA 1 - POW. UŻYTKOWA **56,00 m<sup>2</sup>**

POKÓJ I **12,43 m<sup>2</sup>**

GARDEROBA **7,24 m<sup>2</sup>**

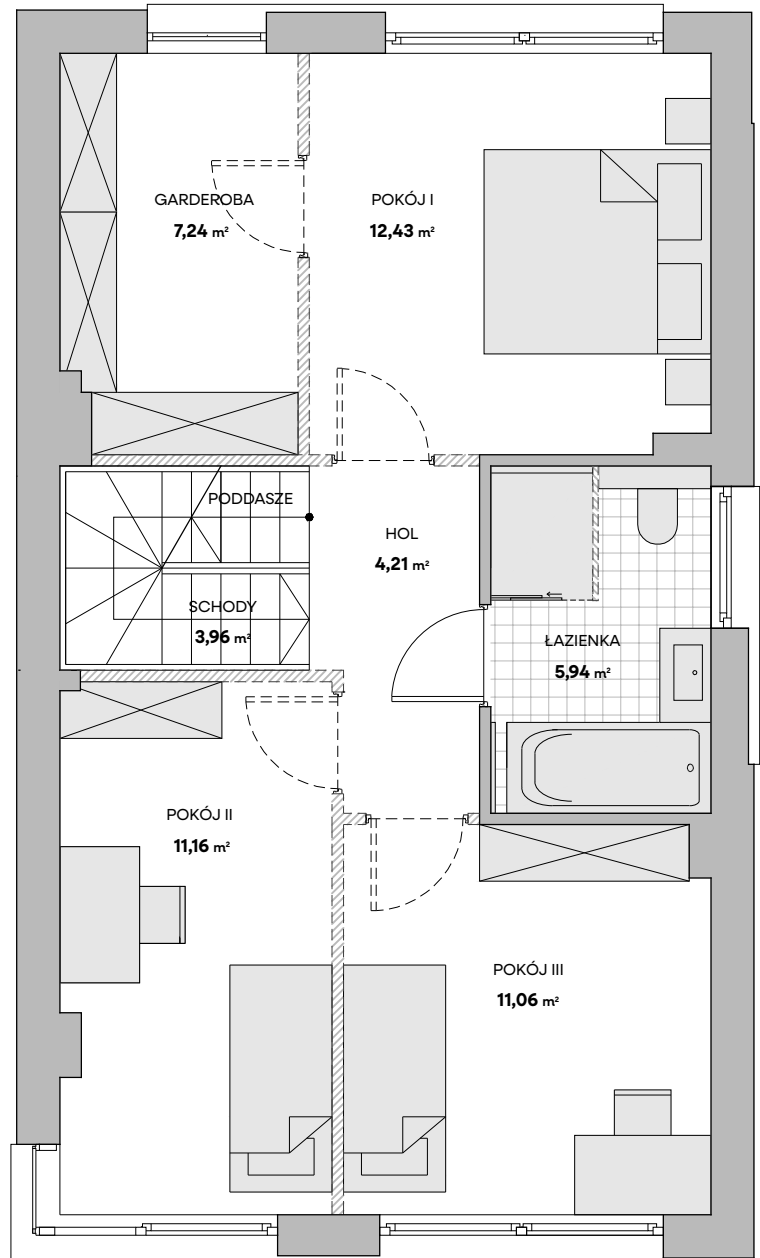
POKÓJ II **11,16 m<sup>2</sup>**

POKÓJ III **11,06 m<sup>2</sup>**

ŁAZIENKA **5,94 m<sup>2</sup>**

HOL **4,21 m<sup>2</sup>**



SCHODY **3,96 m<sup>2</sup>**



### UWAGA:

- Powierzchnia użytkowa została określona zgodnie z Rozporządzeniem Ministra Rozwoju z dnia 11 września 2020 r. w sprawie szczegółowego zakresu i formy projektu budowlanego, z uwzględnieniem zasad Polskiej Normy PN-ISO 9836:2022-07.
- Wyposażenie tylko w celach prezentacji, nie stanowi przedmiotu umowy.
- Wewnętrzna aranżacja, w szczególności ściany wewnętrzne i drzwi wewnętrzne, ma charakter przykładowy i nie stanowi przedmiotu umowy.



-  propozycja aranżacji
-  ściany nienadające się do demontażu



## BUDYNEK NR 2

POWIERZCHNIA TERENU  
DO WYŁĄCZNEGO KORZYSTANIA ok. **181,40** m<sup>2</sup>

CAŁKOWITA POWIERZCHNIA NETTO  
BUDYNKU (PO PODŁODZE) **225,05** m<sup>2</sup>

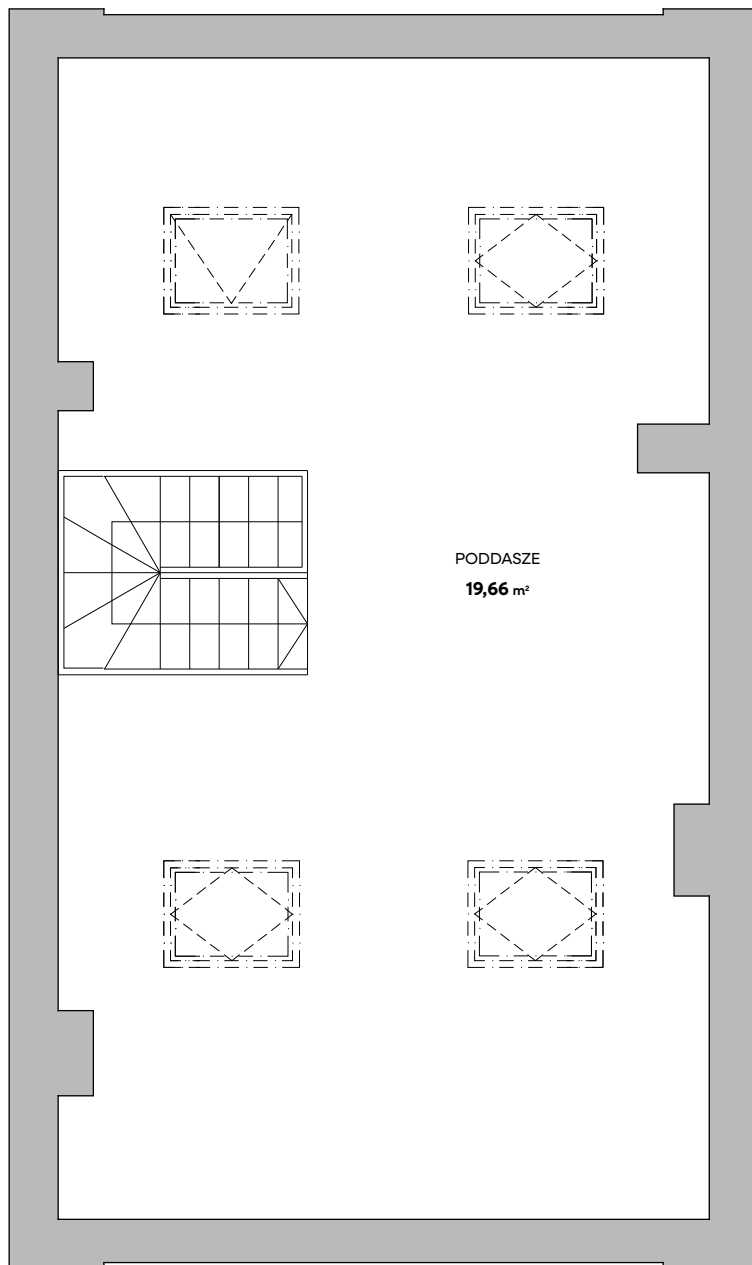
CAŁKOWITA POWIERZCHNIA  
UŻYTKOWA BUDYNKU **188,92** m<sup>2</sup>

POWIERZCHNIA UŻYTKOWA  
LOKALU MIESZKALNEGO **155,84** m<sup>2</sup>

POWIERZCHNIA UŻYTKOWA  
LOKALU NIEMIESZKALNEGO (GARAŻU) **33,08** m<sup>2</sup>

KONDYGNACJA 2 - POW. UŻYTKOWA **19,66** m<sup>2</sup>

POWIERZCHNIA NETTO  
(po podłodze) **53,93** m<sup>2</sup>



### UWAGA:

- Powierzchnia użytkowa została określona zgodnie z Rozporządzeniem Ministra Rozwoju z dnia 11 września 2020 r. w sprawie szczegółowego zakresu i formy projektu budowlanego, z uwzględnieniem zasad Polskiej Normy PN-ISO 9836:2022-07.
- Wyposażenie tylko w celach prezentacji, nie stanowi przedmiotu umowy.
- Wewnętrzna aranżacja, w szczególności ściany wewnętrzne i drzwi wewnętrzne, ma charakter przykładowy i nie stanowi przedmiotu umowy.



propozycja aranżacji



ściany nienadające się do demontażu



## BUDYNEK NR 2

POWIERZCHNIA TERENU  
DO WYŁĄCZNEGO KORZYSTANIA ok. **181,40** m<sup>2</sup>

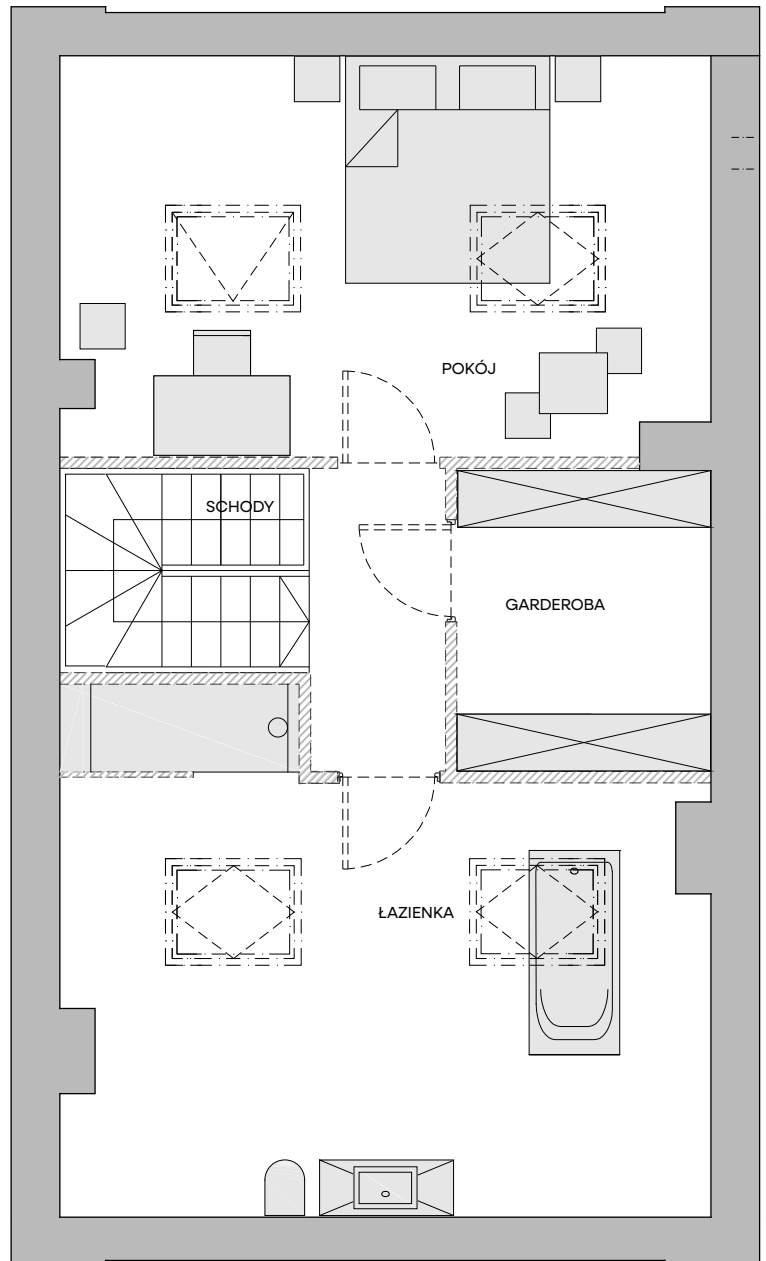
CAŁKOWITA POWIERZCHNIA NETTO  
BUDYNKU (PO PODŁODZE) **225,05** m<sup>2</sup>

CAŁKOWITA POWIERZCHNIA  
UŻYTKOWA BUDYNKU **188,92** m<sup>2</sup>

POWIERZCHNIA UŻYTKOWA  
LOKALU MIESZKALNEGO **155,84** m<sup>2</sup>

POWIERZCHNIA UŻYTKOWA  
LOKALU NIEMIESZKALNEGO (GARAŻU) **33,08** m<sup>2</sup>

### KONDYGNACJA 2 - PRZYKŁADOWA ARANŻACJA



#### UWAGA:

- Powierzchnia użytkowa została określona zgodnie z Rozporządzeniem Ministra Rozwoju z dnia 11 września 2020 r. w sprawie szczegółowego zakresu i formy projektu budowlanego, z uwzględnieniem zasad Polskiej Normy PN-ISO 9836:2022-07.
- Wyposażenie tylko w celach prezentacji, nie stanowi przedmiotu umowy.
- Wewnętrzna aranżacja, w szczególności ściany wewnętrzne i drzwi wewnętrzne, ma charakter przykładowy i nie stanowi przedmiotu umowy.



propozycja aranżacji



ściany nienadające się do demontażu



## BUDYNEK NR 2

POWIERZCHNIA TERENU  
DO WYŁĄCZNEGO KORZYSTANIA ok. **181,40** m<sup>2</sup>

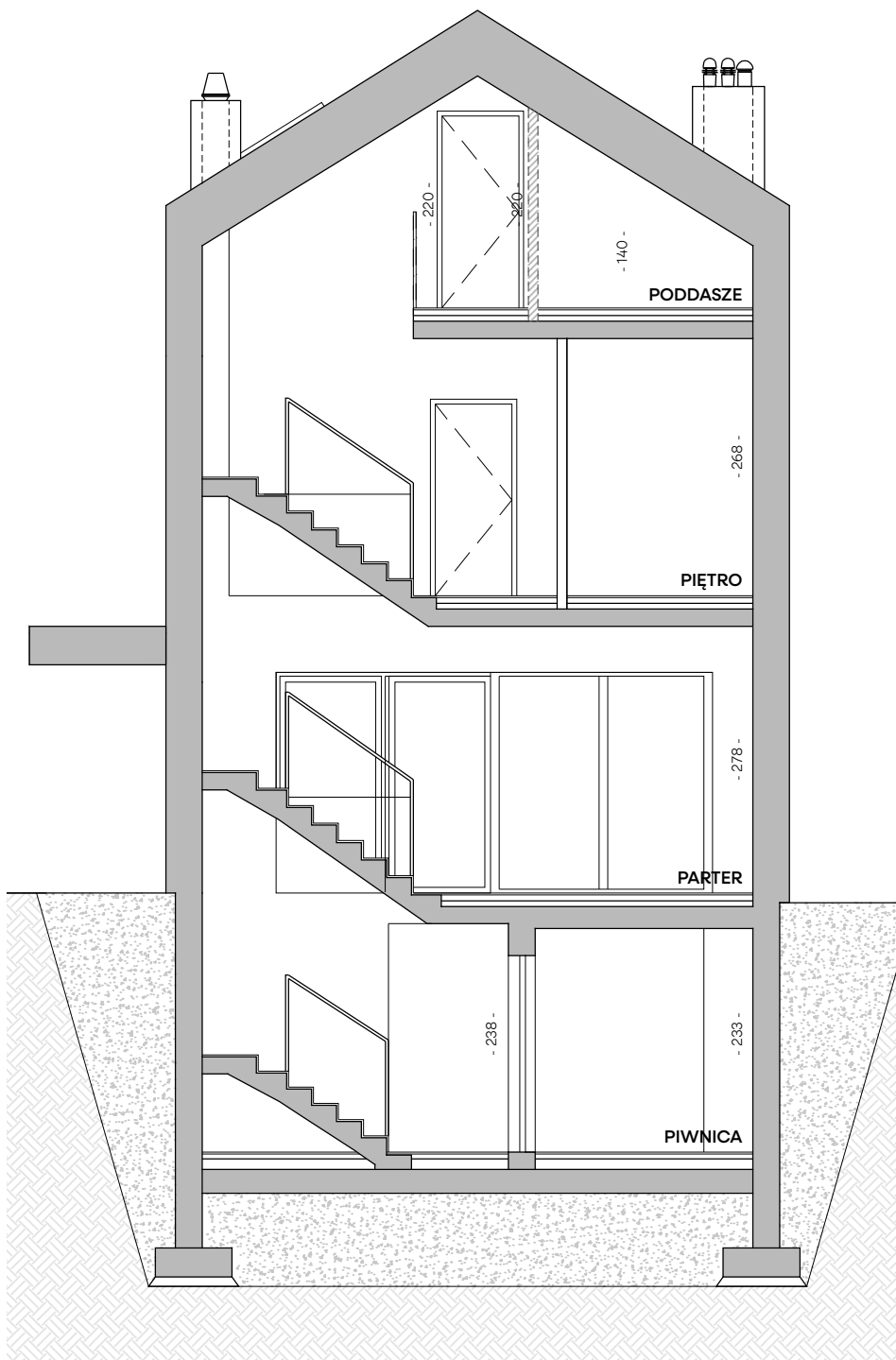
CAŁKOWITA POWIERZCHNIA NETTO  
BUDYNKU (PO PODŁODZE) **225,05** m<sup>2</sup>

CAŁKOWITA POWIERZCHNIA  
UŻYTKOWA BUDYNKU **188,92** m<sup>2</sup>

POWIERZCHNIA UŻYTKOWA  
LOKALU MIESZKALNEGO **155,84** m<sup>2</sup>

POWIERZCHNIA UŻYTKOWA  
LOKALU NIEMIESZKALNEGO (GARAŻU) **33,08** m<sup>2</sup>

### PRZEKRÓJ BUDYNKU



### UWAGA:

- Powierzchnia użytkowa została określona zgodnie z Rozporządzeniem Ministra Rozwoju z dnia 11 września 2020 r. w sprawie szczegółowego zakresu i formy projektu budowlanego, z uwzględnieniem zasad Polskiej Normy PN-ISO 9836:2022-07.
- Wyposażenie tylko w celach prezentacji, nie stanowi przedmiotu umowy.
- Wewnętrzna aranżacja, w szczególności ściany wewnętrzne i drzwi wewnętrzne, ma charakter przykładowy i nie stanowi przedmiotu umowy.

