



BUDYNEK NR 3

POWIERZCHNIA TERENU
DO WYŁĄCZNEGO KORZYSTANIA ok. **338,70 m²**

CAŁKOWITA POWIERZCHNIA NETTO
BUDYNKU (PO PODŁODZE) **225,05 m²**

CAŁKOWITA POWIERZCHNIA
UŻYTKOWA BUDYNKU **188,92 m²**

POWIERZCHNIA UŻYTKOWA
LOKALU MIESZKALNEGO **155,84 m²**

POWIERZCHNIA UŻYTKOWA
LOKALU NIEMIESZKALNEGO (GARAŻU) **33,08 m²**

KONDYGNACJA -1 - POW. UŻYTKOWA **56,24 m²**

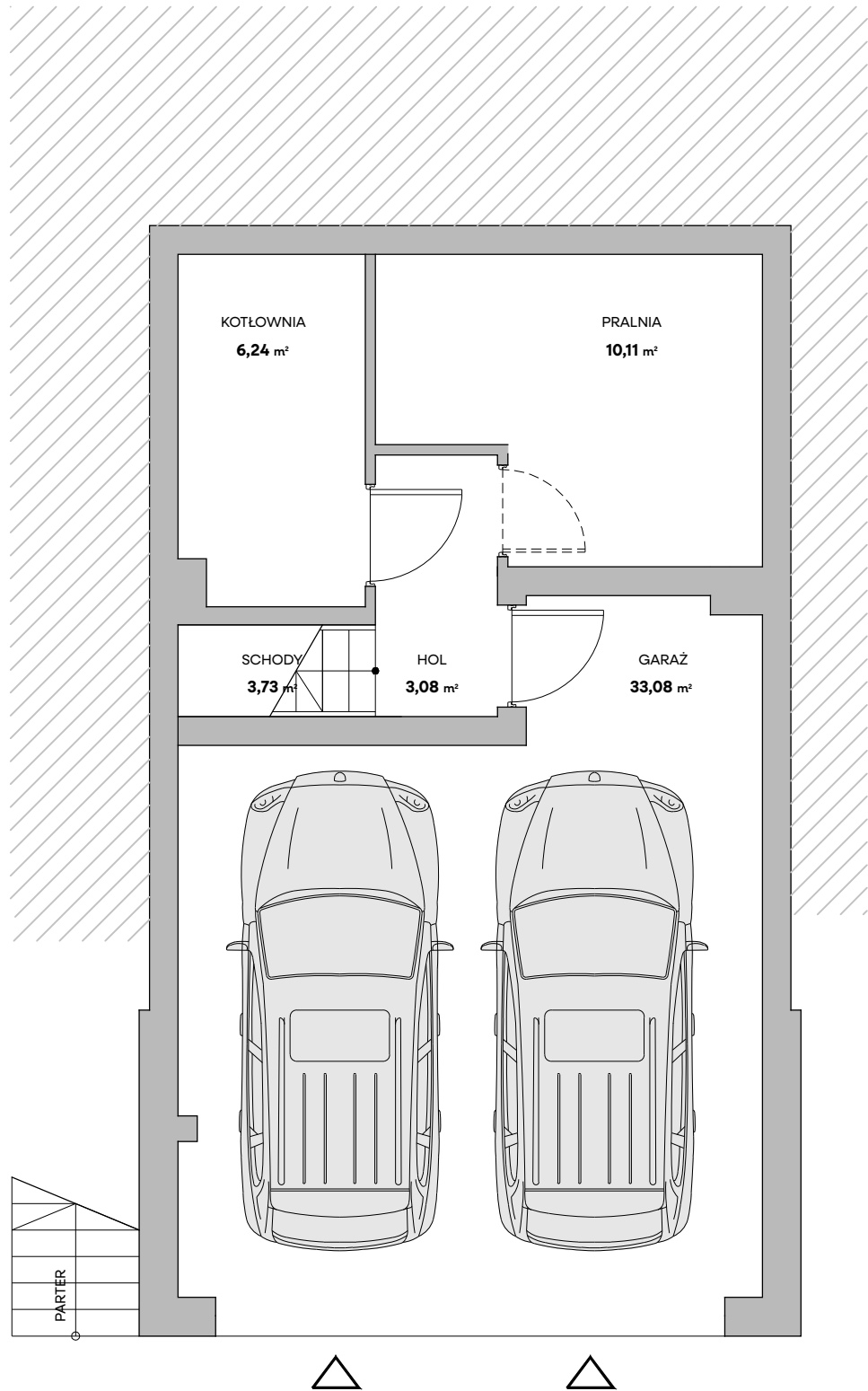
GARAŻ **33,08 m²**

PRALNIA **10,11 m²**

KOTŁOWNIA **6,24 m²**

HOL **3,08 m²**

SCHODY **3,73 m²**



UWAGA:

- Powierzchnia użytkowa została określona zgodnie z Rozporządzeniem Ministra Rozwoju z dnia 11 września 2020 r. w sprawie szczegółowego zakresu i formy projektu budowlanego, z uwzględnieniem zasad Polskiej Normy PN-ISO 9836:2022-07.
- Wyposażenie tylko w celach prezentacji, nie stanowi przedmiotu umowy.
- Wewnętrzna aranżacja, w szczególności ściany wewnętrzne i drzwi wewnętrzne, ma charakter przykładowy i nie stanowi przedmiotu umowy.



propozycja aranżacji



ściany nienadające się do demontażu



BUDYNEK NR 3

POWIERZCHNIA TERENU
DO WYŁĄCZNEGO KORZYSTANIA ok. **338,70 m²**

CAŁKOWITA POWIERZCHNIA NETTO
BUDYNKU (PO PODŁODZE) **225,05 m²**

CAŁKOWITA POWIERZCHNIA
UŻYTKOWA BUDYNKU **188,92 m²**

POWIERZCHNIA UŻYTKOWA
LOKALU MIESZKALNEGO **155,84 m²**

POWIERZCHNIA UŻYTKOWA
LOKALU NIEMIESZKALNEGO (GARAŻU) **33,08 m²**

KONDYGNACJA 0 - POW. UŻYTKOWA **57,02 m²**

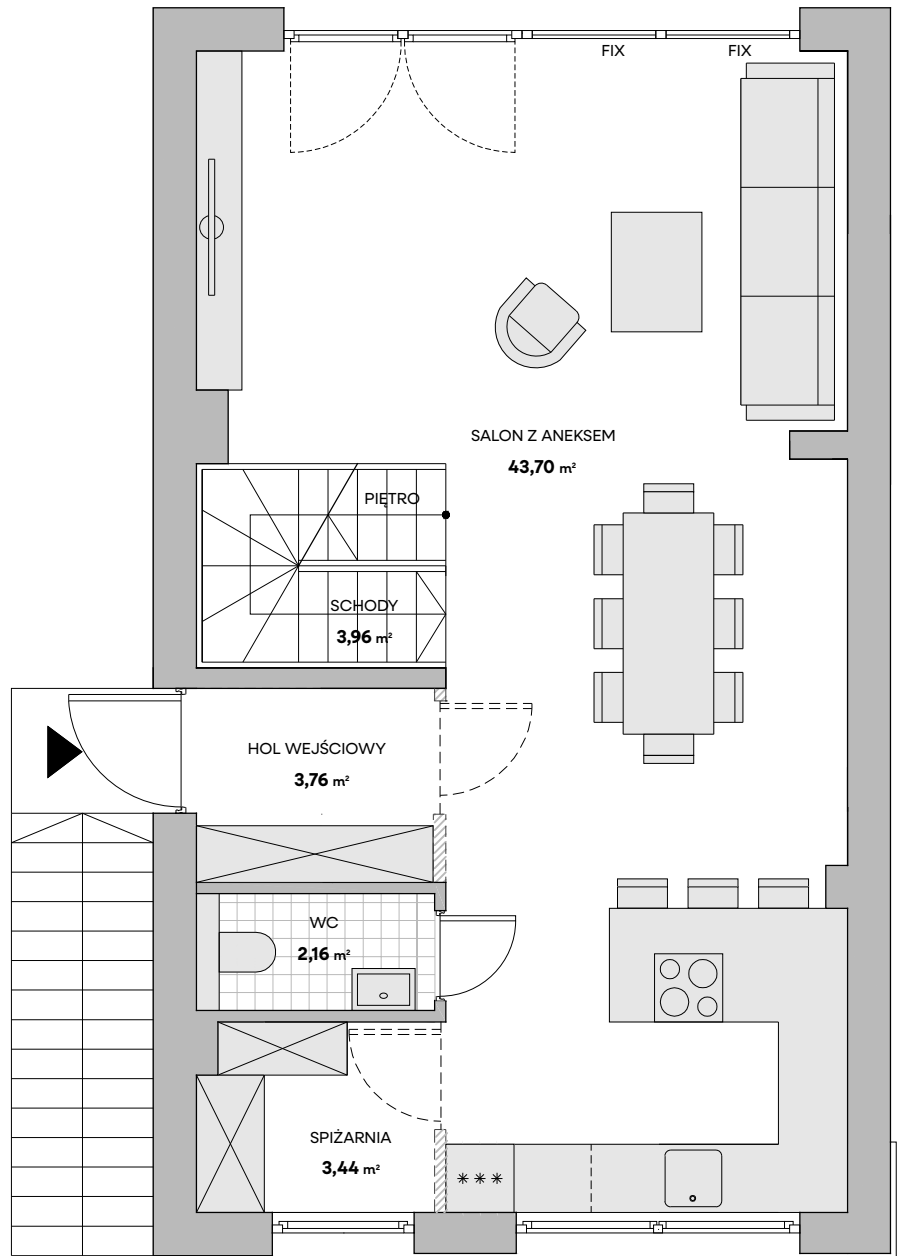
HOL WEJŚCIOWY **3,76 m²**

SALON Z ANEKSEM **43,70 m²**

WC **2,16 m²**

SPIŻARNIA **3,44 m²**

SCHODY **3,96 m²**



UWAGA:

- Powierzchnia użytkowa została określona zgodnie z Rozporządzeniem Ministra Rozwoju z dnia 11 września 2020 r. w sprawie szczegółowego zakresu i formy projektu budowlanego, z uwzględnieniem zasad Polskiej Normy PN-ISO 9836:2022-07.
- Wyposażenie tylko w celach prezentacji, nie stanowi przedmiotu umowy.
- Wewnętrzna aranżacja, w szczególności ściany wewnętrzne i drzwi wewnętrzne, ma charakter przykładowy i nie stanowi przedmiotu umowy.



propozycja aranżacji



ściany nienadające się do demontażu



BUDYNEK NR 3

POWIERZCHNIA TERENU
DO WYŁĄCZNEGO KORZYSTANIA ok. **338,70 m²**

CAŁKOWITA POWIERZCHNIA NETTO
BUDYNKU (PO PODŁODZE) **225,05 m²**

CAŁKOWITA POWIERZCHNIA
UŻYTKOWA BUDYNKU **188,92 m²**

POWIERZCHNIA UŻYTKOWA
LOKALU MIESZKALNEGO **155,84 m²**

POWIERZCHNIA UŻYTKOWA
LOKALU NIEMIESZKALNEGO (GARAŻU) **33,08 m²**

KONDYGNACJA 1 - POW. UŻYTKOWA **56,00 m²**

POKÓJ I **12,43 m²**

GARDEROBA **7,24 m²**

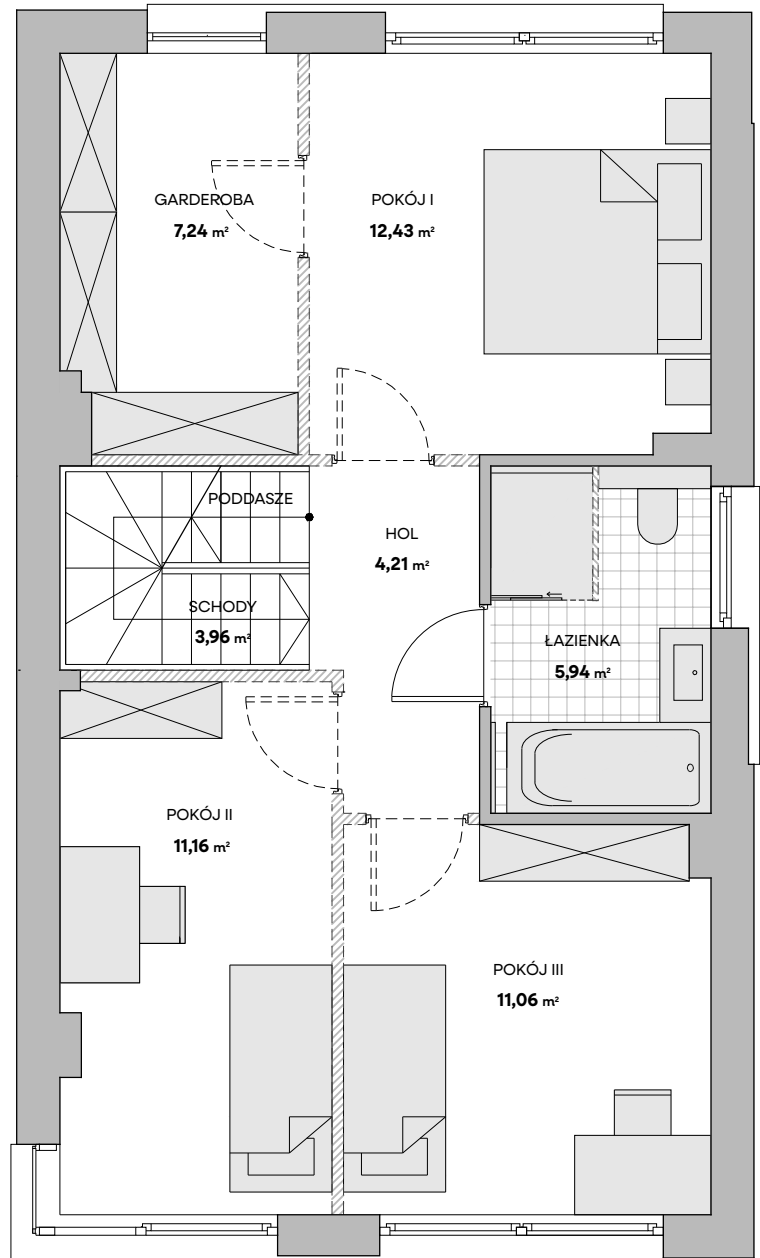
POKÓJ II **11,16 m²**

POKÓJ III **11,06 m²**

ŁAZIENKA **5,94 m²**

HOL **4,21 m²**

SCHODY **3,96 m²**



UWAGA:

- Powierzchnia użytkowa została określona zgodnie z Rozporządzeniem Ministra Rozwoju z dnia 11 września 2020 r. w sprawie szczegółowego zakresu i formy projektu budowlanego, z uwzględnieniem zasad Polskiej Normy PN-ISO 9836:2022-07.
- Wyposażenie tylko w celach prezentacji, nie stanowi przedmiotu umowy.
- Wewnętrzna aranżacja, w szczególności ściany wewnętrzne i drzwi wewnętrzne, ma charakter przykładowy i nie stanowi przedmiotu umowy.



propozycja aranżacji



ściany nienadające się do demontażu



BUDYNEK NR 3

POWIERZCHNIA TERENU DO WYŁĄCZNEGO KORZYSTANIA ok. **338,70** m²

CAŁKOWITA POWIERZCHNIA NETTO BUDYNKU (PO PODŁODZE) **225,05** m²

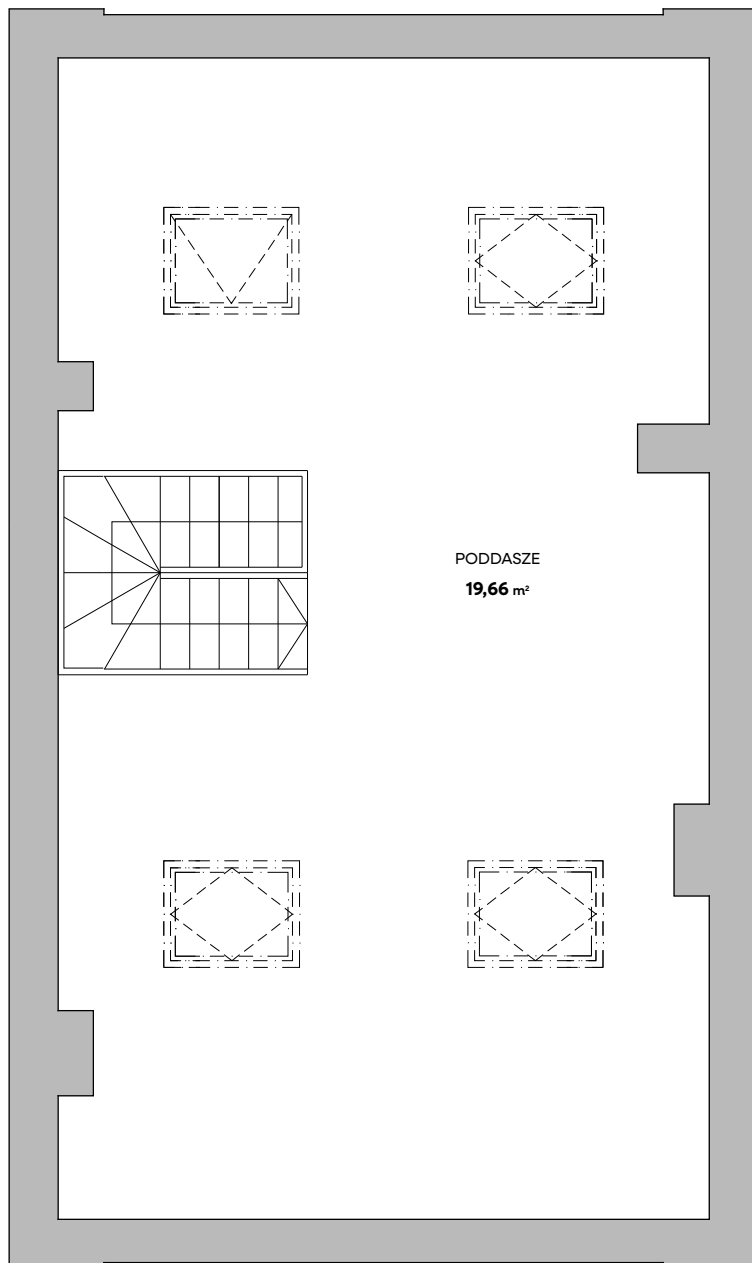
CAŁKOWITA POWIERZCHNIA UŻYTKOWA BUDYNKU **188,92** m²

POWIERZCHNIA UŻYTKOWA LOKALU MIESZKALNEGO **155,84** m²

POWIERZCHNIA UŻYTKOWA LOKALU NIEMIESZKALNEGO (GARAŻU) **33,08** m²

KONDYGNACJA 2 - POW. UŻYTKOWA **19,66** m²

POWIERZCHNIA NETTO (po podłodze) **53,93** m²



UWAGA:

- Powierzchnia użytkowa została określona zgodnie z Rozporządzeniem Ministra Rozwoju z dnia 11 września 2020 r. w sprawie szczegółowego zakresu i formy projektu budowlanego, z uwzględnieniem zasad Polskiej Normy PN-ISO 9836:2022-07.
- Wyposażenie tylko w celach prezentacji, nie stanowi przedmiotu umowy.
- Wewnętrzna aranżacja, w szczególności ściany wewnętrzne i drzwi wewnętrzne, ma charakter przykładowy i nie stanowi przedmiotu umowy.



propozycja aranżacji



ściany nienadające się do demontażu



BUDYNEK NR 3

POWIERZCHNIA TERENU DO WYŁĄCZNEGO KORZYSTANIA ok. **338,70** m²

CAŁKOWITA POWIERZCHNIA NETTO BUDYNKU (PO PODŁODZE) **225,05** m²

CAŁKOWITA POWIERZCHNIA UŻYTKOWA BUDYNKU **188,92** m²

POWIERZCHNIA UŻYTKOWA LOKALU MIESZKALNEGO **155,84** m²

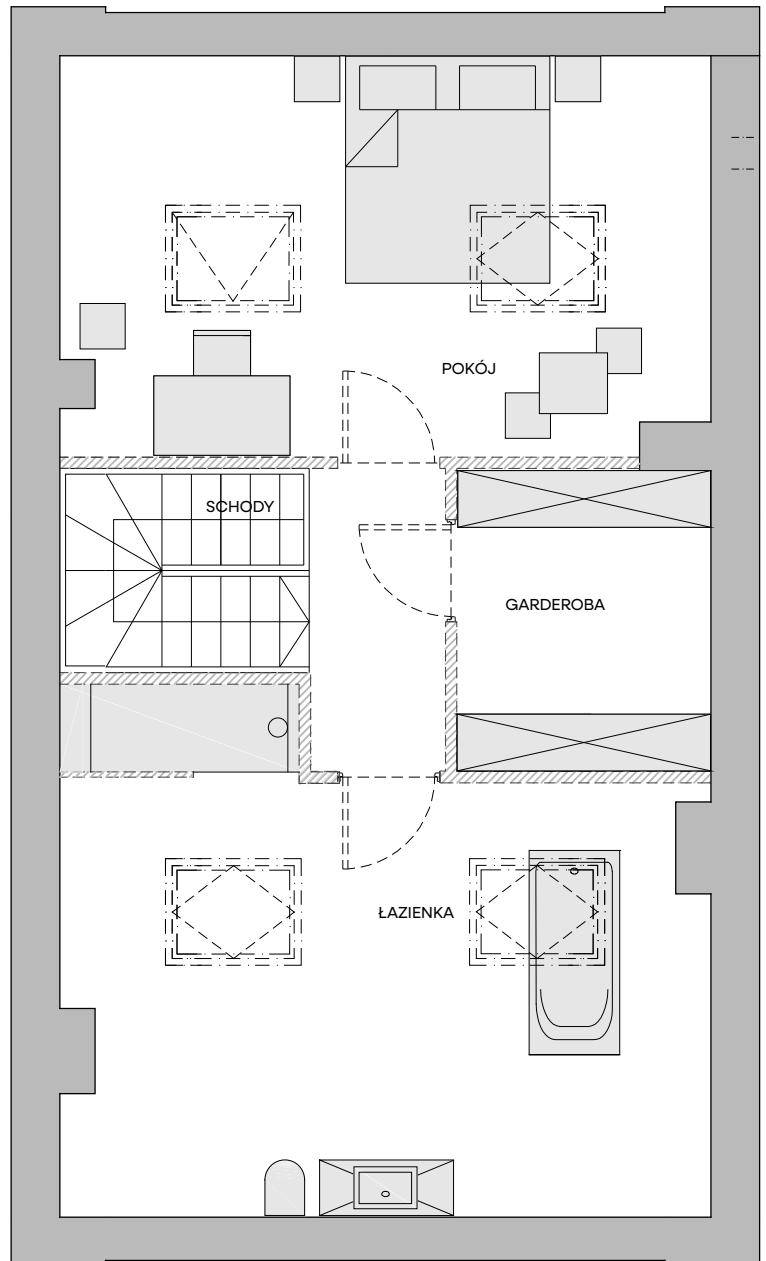
POWIERZCHNIA UŻYTKOWA LOKALU NIEMIESZKALNEGO (GARAŻU) **33,08** m²

KONDYGNACJA 2 - PRZYKŁADOWA ARANŻACJA



UWAGA:

- Powierzchnia użytkowa została określona zgodnie z Rozporządzeniem Ministra Rozwoju z dnia 11 września 2020 r. w sprawie szczegółowego zakresu i formy projektu budowlanego, z uwzględnieniem zasad Polskiej Normy PN-ISO 9836:2022-07.
- Wyposażenie tylko w celach prezentacji, nie stanowi przedmiotu umowy.
- Wewnętrzna aranżacja, w szczególności ściany wewnętrzne i drzwi wewnętrzne, ma charakter przykładowy i nie stanowi przedmiotu umowy.



propozycja aranżacji



ściany nienadające się do demontażu



BUDYNEK NR 3

POWIERZCHNIA TERENU
DO WYŁĄCZNEGO KORZYSTANIA ok. **338,70** m²

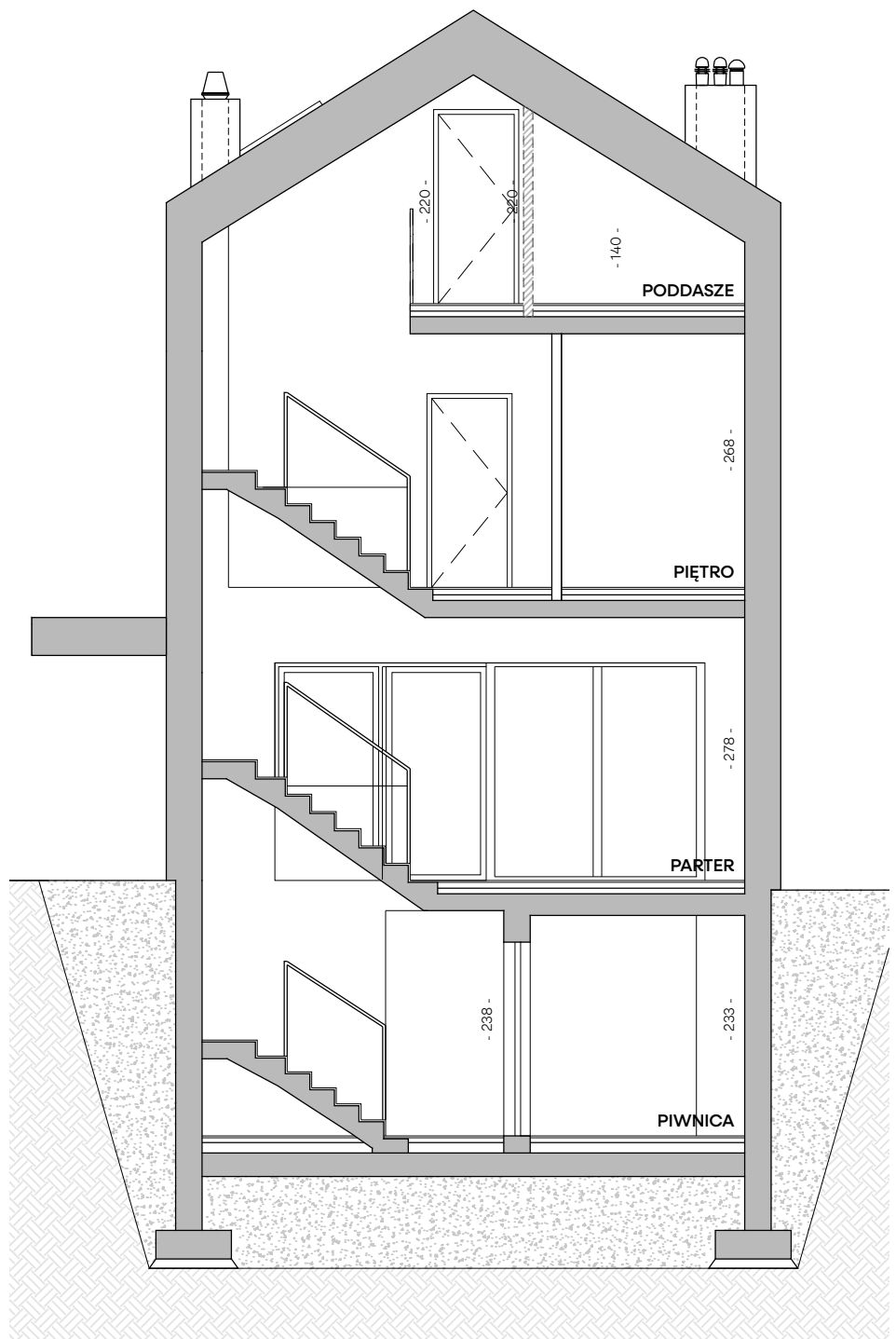
CAŁKOWITA POWIERZCHNIA NETTO
BUDYNKU (PO PODŁODZE) **225,05** m²

CAŁKOWITA POWIERZCHNIA
UŻYTKOWA BUDYNKU **188,92** m²

POWIERZCHNIA UŻYTKOWA
LOKALU MIESZKALNEGO **155,84** m²

POWIERZCHNIA UŻYTKOWA
LOKALU NIEMIESZKALNEGO (GARAŻU) **33,08** m²

PRZEKRÓJ BUDYNKU



UWAGA:

- Powierzchnia użytkowa została określona zgodnie z Rozporządzeniem Ministra Rozwoju z dnia 11 września 2020 r. w sprawie szczegółowego zakresu i formy projektu budowlanego, z uwzględnieniem zasad Polskiej Normy PN-ISO 9836:2022-07.
- Wyposażenie tylko w celach prezentacji, nie stanowi przedmiotu umowy.
- Wewnętrzna aranżacja, w szczególności ściany wewnętrzne i drzwi wewnętrzne, ma charakter przykładowy i nie stanowi przedmiotu umowy.

